



RÉAGIR ENSEMBLE



RÉAGIR ENSEMBLE

19 Avenue Gambetta 16110 LA ROCHEFOUCAULD EN ANGOUMOIS

05 45 62 16 16

SIRET : 38747036200048 - code NAF : 8810C

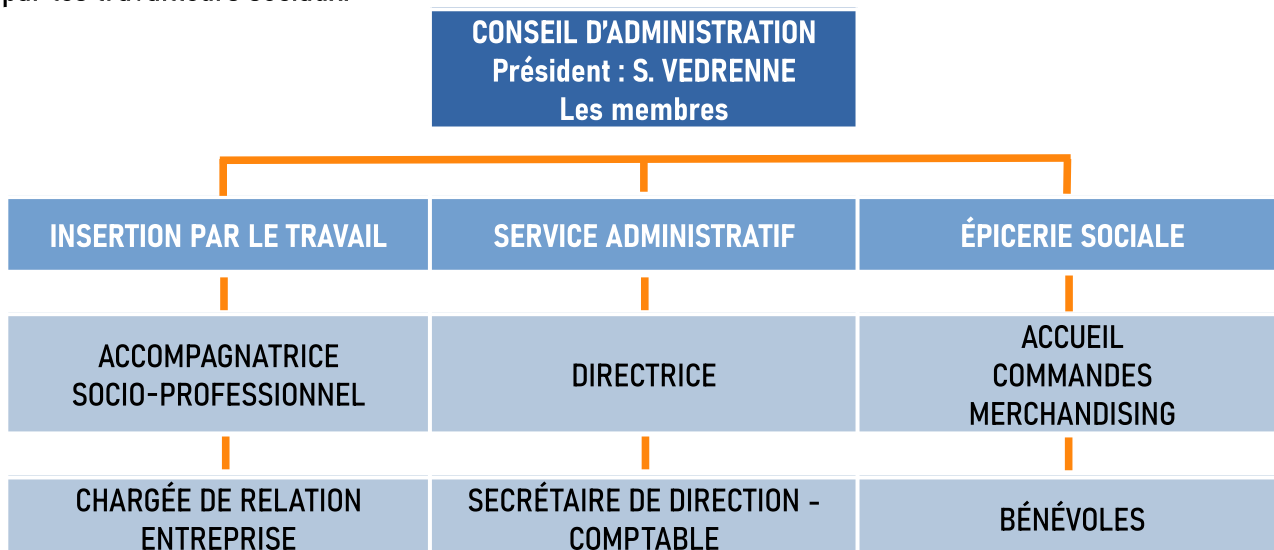
Reagir.ensemble@orange.fr
reagirensemble.appdrag.com

Réagir Ensemble créée en 1992, est une Association Intermédiaire située à la Rochefoucauld.

Le territoire d'intervention de l'association intègre la communauté de communes de la Rochefoucauld-Porte-du-Périgord et le canton de Ruelle-sur-Touvre.

La mission de **Réagir Ensemble** est d'accompagner des personnes vers une activité professionnelle en adéquation avec le profil de chaque candidat. Les cibles de populations visées sont principalement : les demandeurs d'emplois, les jeunes de moins de 26 ans, les séniors, les travailleurs handicapés et/ou bénéficiaires des minimas sociaux.

Réagir Ensemble gère une épicerie sociale. Cette dernière, est réservée à des personnes orientées par les travailleurs sociaux.



Réagir Ensemble s'inscrit dans le champ de l'Économie Sociale et Solidaire et relève du secteur des SIAE (Structures d'Insertion par l'Activité Économique).

Réagir Ensemble propose des mises à disposition de personnel à des particuliers et des professionnels : Collectivités, Associations, Entreprises, Commerçants, Artisans. Les contrats de mission sont de durée variable en fonction des besoins et des attentes des clients.

L'activité de l'association se réalise en partenariat avec différentes institutions et associations comme par exemple : France Travail, MDS, CCAS, etc.

Réagir Ensemble conventionnée par l'état, reconnue d'utilité publique, ouvre droit à un avantage fiscal pour les particuliers qui se traduit par une réduction d'impôt de 50 % sur les dépenses engagées. Pour les particuliers comme pour les professionnels, l'équipe de l'association prend en charge toutes les formalités administratives et sociales liées à la prestation comme : DPAE, DSN, contrat de travail, bulletin de salaire, facturation....



HORAIRES D'OUVERTURE

Horaires bureau 19 av. Gambetta 16110 La Rochefoucauld	LUNDI	MARDI	MERCREDI	JEUDI	VENDREDI
Épicerie sociale Inscription/ Renouvellement **** Adresse différente pour distribution du vendredi	Fermé	Inscription/ Renouvellement 10h à 12h	Inscription/ Renouvellement 10h à 12h	Fermé	Inscription/ Renouvellement 9h30 à 12h **** DISTRIBUTION 9h30-12h/14h-15h ZA la Brousse aux Rats rue de la Ligonne
MATIN	Fermé	8h30-12h30	8h30- 13h	8h30 - 12h30	8h30 - 12h30
APRÈS-MIDI	13h30 - 18h	13h30 - 18h	14h - 17h30	13h30 - 18h	13h30 - 16h30

Permanence téléphonique uniquement

Ouvert au public

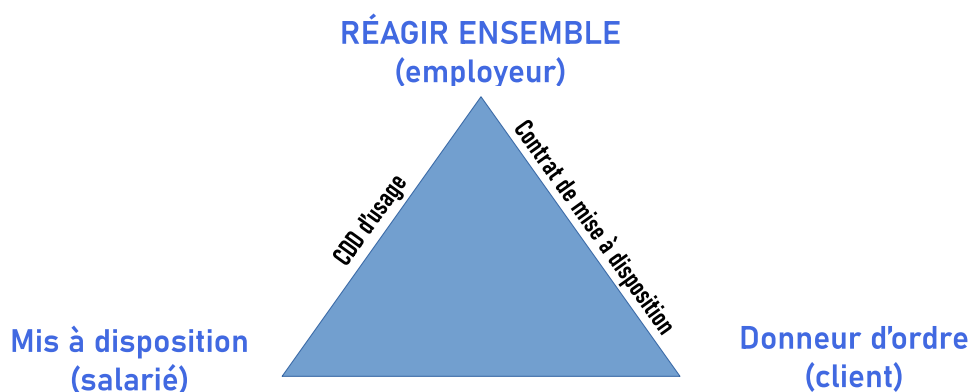
Sur RDV

La mission de l'association est de s'engager vis-à-vis du salarié pour l'accompagner vers le retour à un emploi durable. Cet engagement se construit autour des trois axes suivants :

- Une mise en situation de travail ;
- Un accompagnement pour définir et mettre en place son projet professionnel ;
- Un accompagnement pour aider le demandeur d'emploi dans les démarches administratives liées aux besoins de son profil.

Cette mission nécessite d'ouvrir le champ des possibles pour permettre à chacun de trouver l'activité professionnelle qui lui convient.

Le contrat de travail



Un contrat en tripartie dont :

- 1- *Réagir Ensemble* est l'employeur.
- 2- Le client passe commande sans gérer les démarches des déclarations sociales et administratives et bénéficie de 50 % de réduction d'impôts ⁽¹⁾.
- 3- Le salarié est mis à disposition par un Contrat à Durée Déterminée d'Usage.

⁽¹⁾ Vous faites appel à un organisme de services à la personne. Les dépenses que vous engagez à ce titre vous donnent droit à un crédit d'impôt de 50 %. Jusqu'à présent, vous bénéficiez de votre crédit d'impôt l'année suivant les dépenses, au moment de votre déclaration auprès de l'administration fiscale.

Avec l'Avance immédiate de l'Urssaf, un service optionnel et gratuit, vous déduisez immédiatement votre crédit d'impôt de 50 % lors du paiement de votre facture. Concrètement, pour une dépense de 200€ de services à la personne, vous ne payez plus que 100€.

L'Avance immédiate vous permet :

- De bénéficier immédiatement du crédit d'impôt : plus d'avance à réaliser !
- D'avoir plus de visibilité sur votre crédit d'impôt disponible.
- De recevoir et de valider facilement, sur votre espace personnel, les demandes de paiement émises par votre organisme de services à la personne.

Contactez-nous pour plus d'informations

RÉAGIR ENSEMBLE

19 Avenue Gambetta 16110 LA ROCHEFOUCAULD EN ANGOUMOIS

05 45 62 16 16

SIRET : 38747036200048 - code NAF : 8810C

Reagir.ensemble@orange.fr
reagirensemble.appdrag.com



RÉAGIR ENSEMBLE